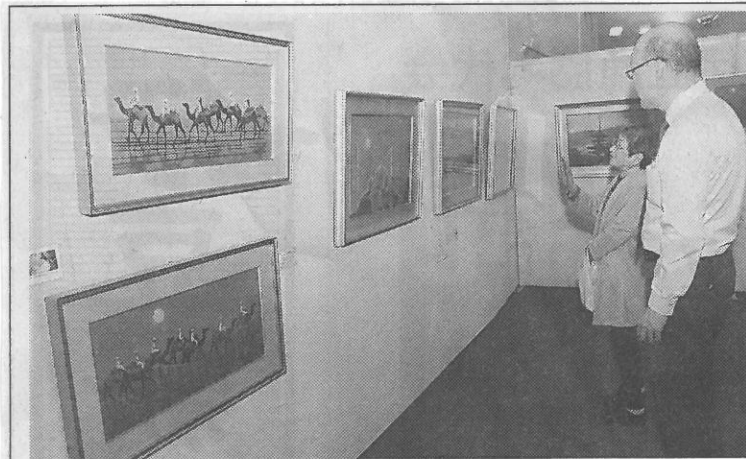


●平山郁夫作品展(～4月2日、道の駅開国下田みなと2階特別展示室)「パルミラ遺跡に行く」「流砂浄土変」「薬師寺」など約40点の版画・巧芸画作品と各種パネルを紹介。午前9時～午後5時(問・市原さん 携帯090(8649)0405)



平山郁夫の代表作が並ぶ展示会＝下田市外ヶ岡の道の駅・開国下田みなと

「平和への祈り」描く

2日
まで
画家・平山郁夫版画展

開国下田みなと

戦後美術史に名を残す画家・平山郁夫氏(1930年～2009年)の版画作品展(ほろく)「パルミラ遺跡に行く」が、下田市外ヶ岡の道の駅・開国下田み

「平和への祈り」をテーマに描き続けたシルクロードの風景や仏像、寺などの作品約40点が並び、来場者の目を引いている。4月2日まで。