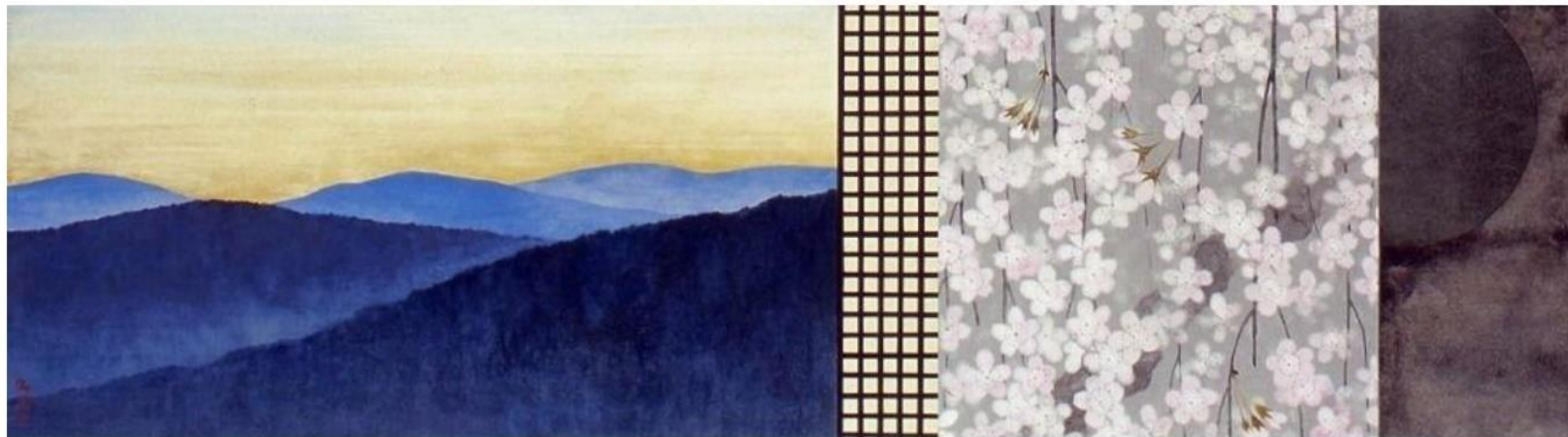


伊藤哲 彩版画 「四季シリーズ」



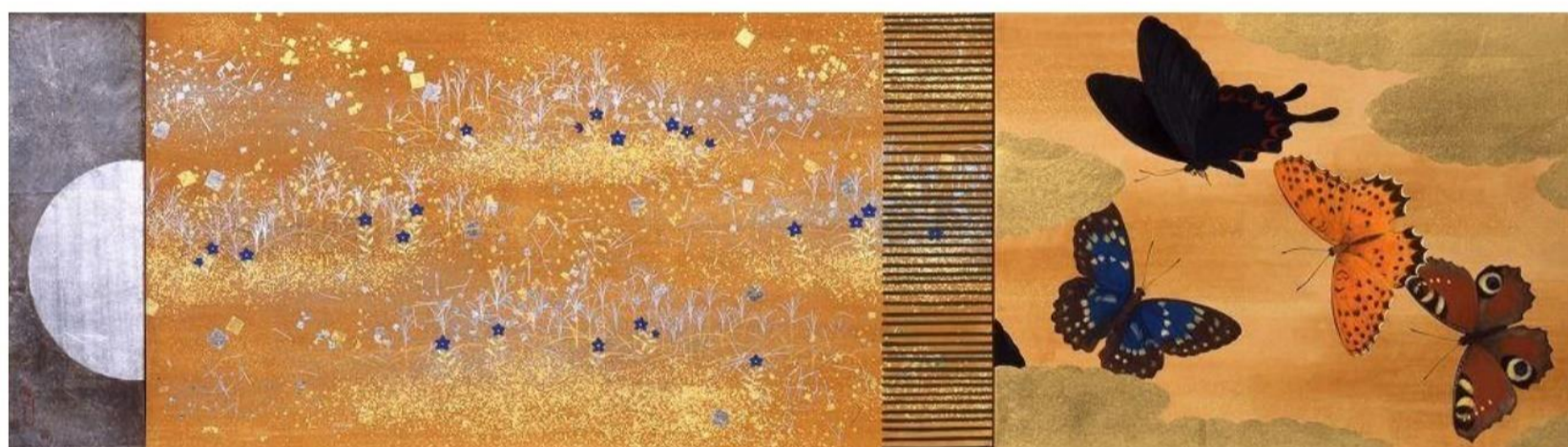
曙(あけぼの) 四季シリーズ(春)
イメージサイズ 19.5×70cm
限定 180部
税込価格 ¥187,000

枕草子にあるように、春のもっとも良い情景とされる明け方の景。昨夜の月の光の中、桜を眺めたことを思い出しつつ。



午後の風 四季シリーズ(夏)
イメージサイズ 17.9×72cm
限定 180部
税込価格 ¥187,000

夏の午後のゆるやかな風の中、夢かうつつか、シルエットの蝶が過ぎ去る。色面の大きな構成、素材のコントラストに注意をはらい制作した。



秋麗(あきうらら) 四季シリーズ(秋)
イメージサイズ 19.5×70cm
限定 180部
税込価格 ¥187,000

秋の空に、蝶達が優雅に舞う。まるで古の貴族たちが昔を懐かしむように。



冬日 四季シリーズ(冬)
イメージサイズ 19.5×70cm
限定 180部
税込価格 ¥187,000

冬の日、窓から覗く雪の庭。全てが白く覆われるなか、椿の赤がより美しさを増す。冬ならではの美を感じ、絵にした。

※商品の画像は、お客様のご使用のモニターやブラウザ、照明器具などの環境によって実際の色味と異なる場合がございます。予めご了承ください。

※サイズはすべて(約)にて表記しています。

◆お支払方法/郵便振込[後払い]、代金引換[後払い]◆送品代金以外に必要な料金/送料・代引き手数料は弊社にて負担いたします。◆お支払時期/代金引換の場合は商品到着時に配達員にお支払い下さい。郵便振込の場合は作品到着後1週間以内にお振り込み下さい。◆商品引き渡し時期/お申込み確認後14日以内に発送します。◆返品交換/不良品や品違いの場合は、弊社負担の上で交換させていただきます。お客様のご都合による場合は、申し訳ございませんが、お客様の送料ご負担にてお願いいたします。◆販売責任者/市原 清人◆お問合せ先/TEL072-805-0595◆住所/大阪府枚方市西禁野1丁目1-23-202◆免許・許可番号/古物営業許可 6222601455 ※支払代金が30万円を超える場合、代金引換はご利用頂けません。

お問い合わせ、お申し込みは、ほるぷエアーアンドアイまでご連絡ください。

TEL:072-805-0595 Fax:072-805-0596

もしくは **E-mail:info@holp-ai.com** (数に限りがございます。予めご了承ください。)

ほるぷA&I

株式会社ほるぷエアーアンドアイ
〒573-1192 大阪府枚方市西禁野1丁目1-23-202
TEL:072-805-0595 Fax:072-805-0596

◆送料・代引き手数料は弊社にて負担いたします。
◆作品お申し込み後14日以内に発送します。
◆郵便振込の場合は作品到着後1週間以内にお振込みください。
◆不良品や品違いの場合は、弊社負担で交換させていただきます。
お客様のご都合による場合は、申し訳ありませんが、お客様の送料ご負担にてお願いいたします。